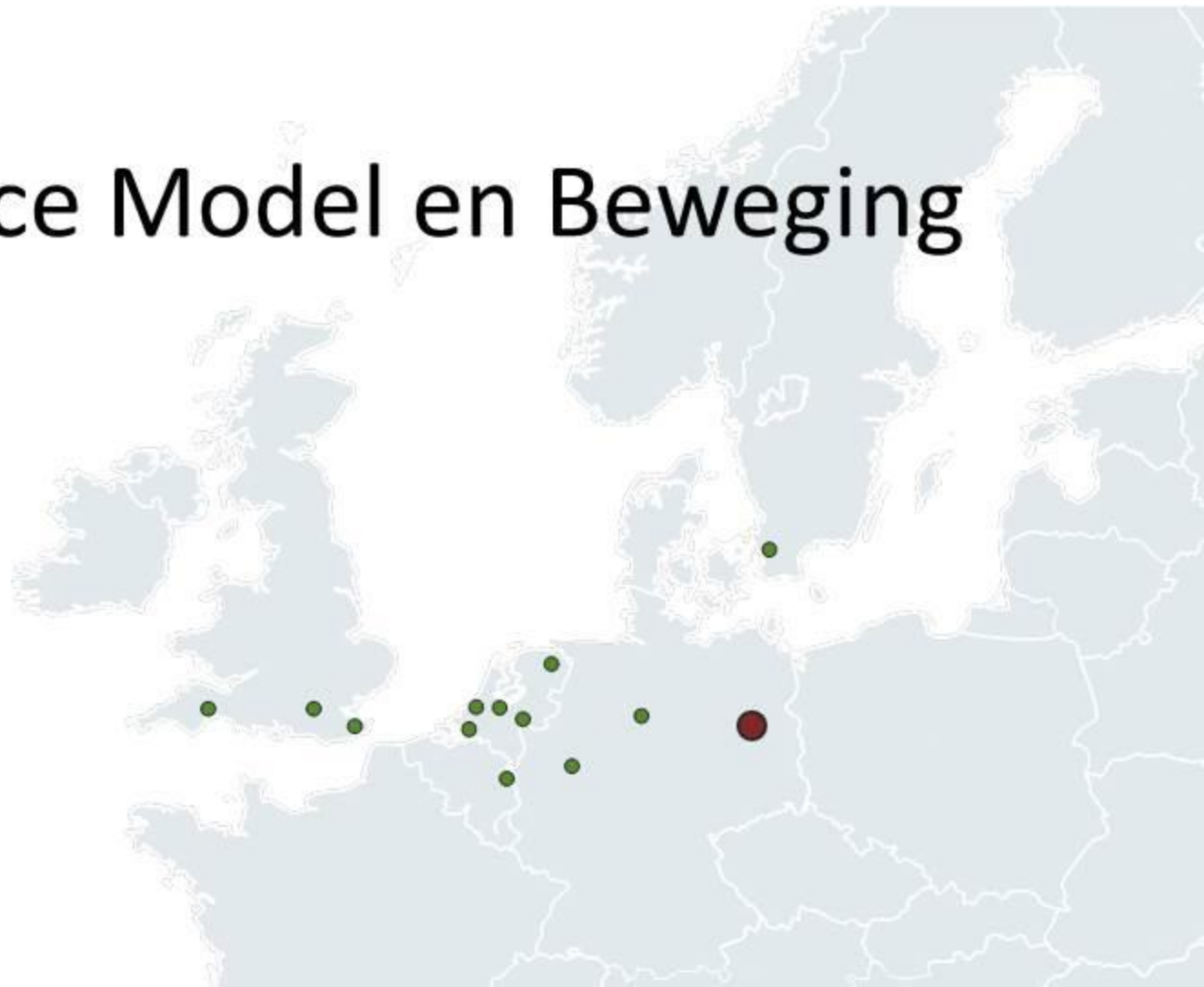


Green Office MBO

Green Office Model en Beweging

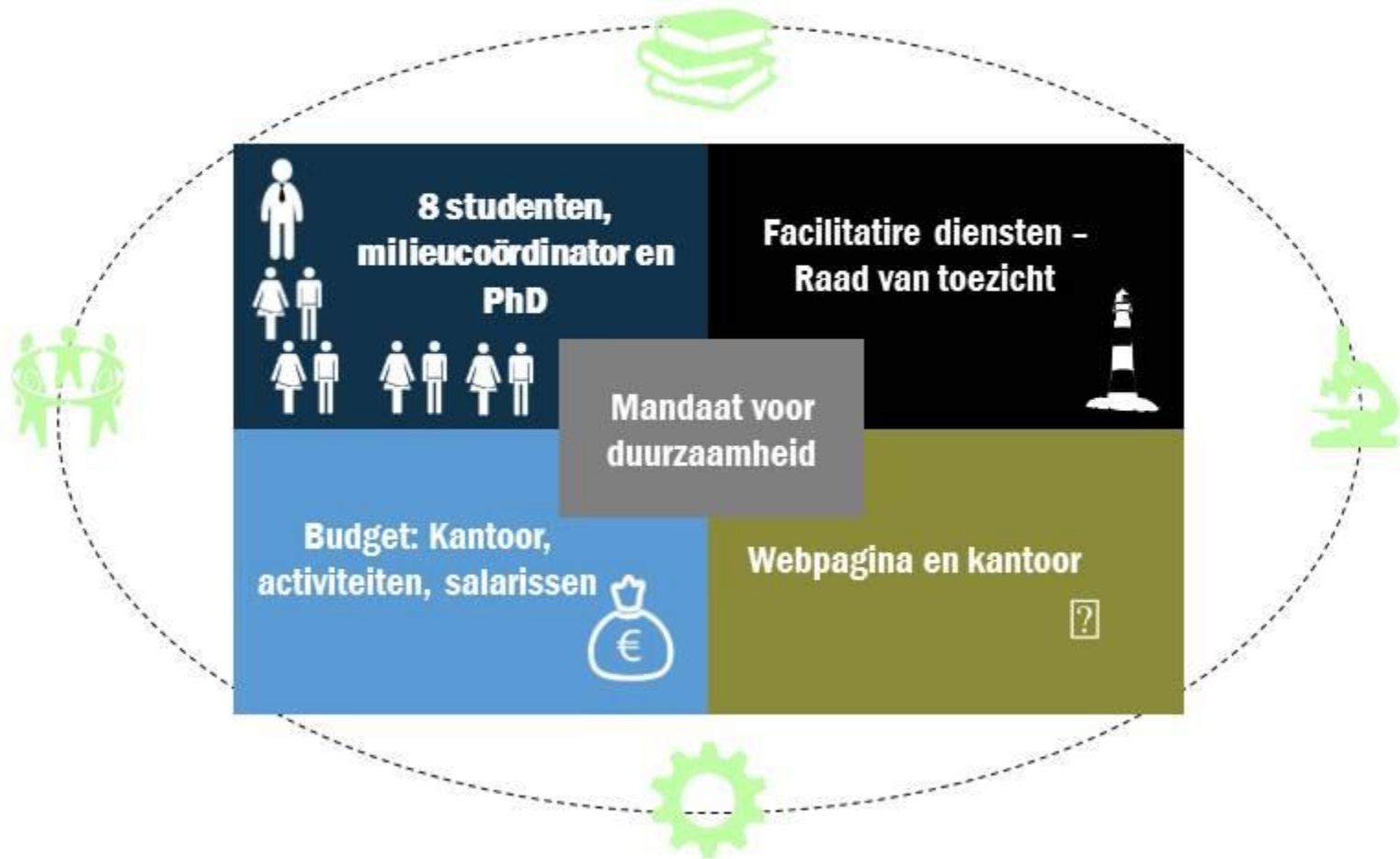
rootAbility



Maastricht University 2010



Maastricht University Green Office



6 Green Office Principles

Team	5-8 studenten -10-14 uren/week -15-30 vrijwilligers – Minimaal één medewerker, PhD, of Post-Doc
Mandaat	Ontwikkeling van duurzaamheidsstrategie – Meewerken bij implementatie van duurzaamheidsstrategie
Middelen	Kantoor – activiteiten– salarissen
Integratie	Onderdeel van de organisatie: College van bestuur, onderzoeksinstituut, facilitaire diensten
Samenwerking	Duurzaamheidsinitiatieven in de universiteit, stad, regio en de Green Office Beweging
Training	Trainings, coachings en procesbegeleiding door rootAbility

Expansie van de Green Office Beweging

- 19 Green Offices
- NL, DE, UK, BE
- 17 universiteiten, 1 hogeschool, 1 ministerie
- European Green Office Summit
- Green Office Coordinator in NL

